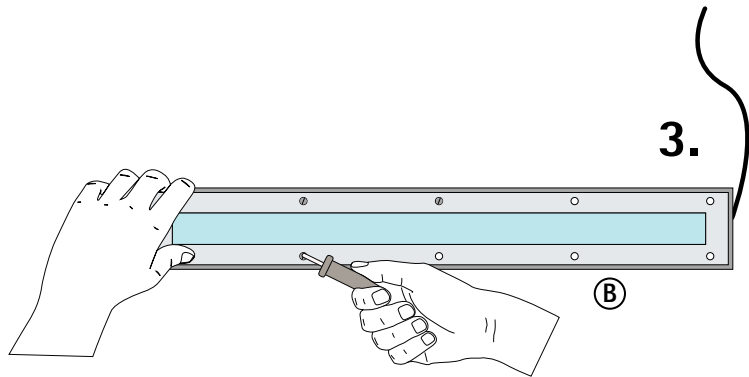


Montageempfehlung

recommended installation

iLED4





Verpackungsinhalt:

- 1x Sichtrahmen aus Edelstahl
- 1x Einbautopf (Montagewanne)
- 1x LED-Bodenstrahler
- 1x Tube Silikon

Delivery:

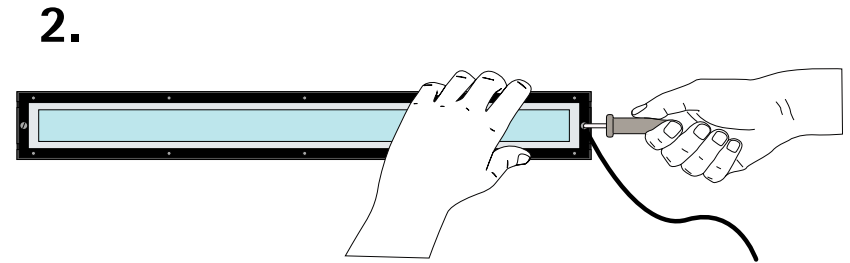
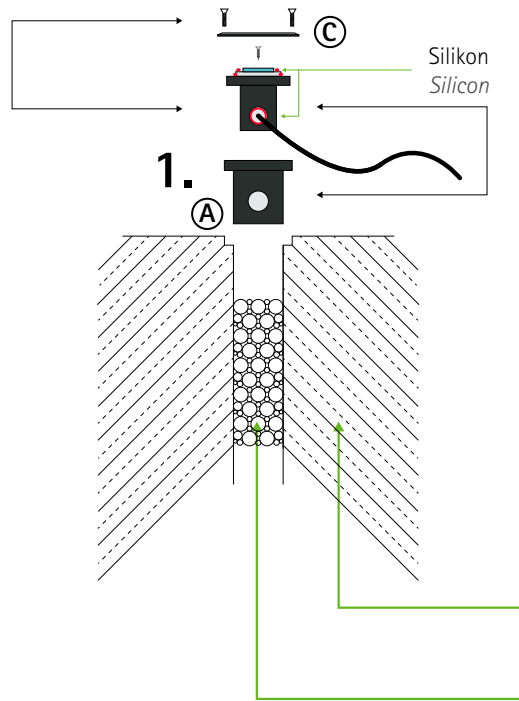
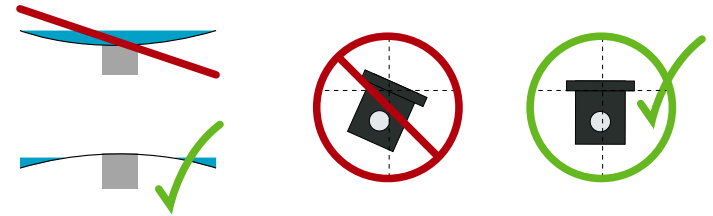
- 1x stainless steel frame
- 1x recessed housing
- 1x LED floor light
- 1x tube of silicon

Für die elektrischen Arbeiten ist ein Fachpersonal erforderlich. Der Strahler darf unter keinen Umständen längere Zeit im Wasser stehen. Strahler bei kritischem Einbau mit Polyurethan (PU) abdichten.

For electrical work, a qualified personnel is necessary. The spotlight may not stand in the water for a longer time under no circumstances. Lights at critical installation has to be sealed with polyurethane (PU).

HINWEIS:
Die Bodenleuchte darf nicht in einer Senke montiert werden.

NOTE:
The floor lamp should not be mounted in a depression.



Betonfundament Festigkeitsklasse C20/25.
Concrete foundation strength class C20/25).

Drainage (Sand/Kiesgemisch) mindestens 15 cm.
Drainage (sand / gravel mixture) at least 15 cm.

A: Das Gehäuse ist eine Montagewanne, die als Schablone zum Einbetonieren dient.

B: Der Edelstahlrahmen ist Metall und kleine Kratzer können mit einem Schleifschwamm behoben werden.

C: Der Abdeckrahmen ist nicht immer plan, weshalb der Sitz auf der Dichtung kontrolliert werden muss! Mit dem mitgelieferten Silikon Kabelloch und Abdeckrahmen abdichten.

A: The housing is a mounting trough which serves as a template for concreting.

B: The stainless steel frame is made of metal and small scratches can be fixed with an abrasive sponge.

C: The covering frame is not always plane, which is why the seat on the sealing is to be controlled! Seal with the supplied silicon cable hole and covering frame.